

整形外科・リハビリテーション科増科

長久手キャンパス内にある「愛知淑徳大学クリニック」に、2019年10月3日から整形外科・リハビリテーション科を増科しました。地域のみならず開かれたクリニックとして、質の高い医療の提供に一層力を注いでいきます。

整形外科

「整形外科」では、骨・関節や筋肉といった運動器、手足の神経、脊椎・脊髄などの疾患を診療します。スポーツや交通事故などで起こる打撲、捻挫、骨折などの救急外傷、肩こりや腰痛、骨粗しょう症、関節リウマチ、痛風など、お子さまから高齢の方まであらゆる人を対象としています。整形外科の専門医が理学所見、X線（レントゲン）検査、MRI検査などから総合的に診断し、患者さまそれぞれの症状に適した治療を行います。



レントゲン室

整形外科診察室



愛知淑徳大学健康医療科学部教授
愛知淑徳大学クリニック整形外科、
リハビリテーション科医師

和田 郁雄 医師

長年整形外科・リハビリ診療に携わり、的確な病気の診断・治療ができるものと考えます。必要に応じて大学病院等への連携も可能です。様々な運動器の問題を抱えておられる地域の方々に、適切かつ精緻な医療を提供することをめざします。

リハビリテーション科

機能回復をサポートし、生活改善に貢献します。

「リハビリテーション科」では、疾患や外傷で起こる障がいを診療し、個々の能力やゴールに応じた訓練を行うことで最良の機能回復や社会復帰・家庭復帰を支えます。リハビリテーション専門医と療法士などを中心とした医療チームが患者さま一人ひとりと向き合い、生活の質の改善・向上に導きます。



リハビリテーション室

地域の健康を支える
愛知淑徳大学クリニック。
さらに充実した医療機関へと
進化し続けます。

愛知淑徳大学クリニックは2006年の開院から、医師、視能訓練士、言語聴覚士、臨床心理士などの医療スタッフ、診療・リハビリテーションの施設・設備を充実させ、地域のみならず必要とする医療を追求してきました。そして2019年10月には、超高齢社会を迎える今後のニーズに 대응するため、新たに整形外科・リハビリテーション科を増設しました。既存の4診療科と併せて、地域に根差した医療サービスを一層きめ細かく提供していきます。

既存診療科目

- 眼科
- 耳鼻咽喉科
- 心療内科・精神科
- 内科・糖尿病内科

在学生に対する診療費補助

愛知淑徳大学の在学生のうち後援会入会者が愛知淑徳大学クリニックを受診した場合、年間5万円までの診療費補助を受けることができます（保険適用外診療費・薬代は除きます）。診療の際は「学生証」と「保険証」を必ずお持ちください。

診療科・診療時間のご案内

診療時間 午前の部 10:00~13:00 午後の部 15:00~18:00

診療科目	月		火		水		木		金	
	午前	午後	午前	午後	午前	午後	午前	午後	午前	午後
眼科	○	●	●	●	○	●	●	●	●	●
耳鼻咽喉科	●	●	●	●	●	●	●	●	●	●
心療内科・精神科	●	●	●	●	●	●	▲	●	●	●
内科・糖尿病内科	●	●	●	●	●	●	●	●	●	●
整形外科・リハビリテーション科	●	●					●			

※▲：第5週休診 ※○：眼科コンタクト処方受付可

AHSMEC (アースメック)

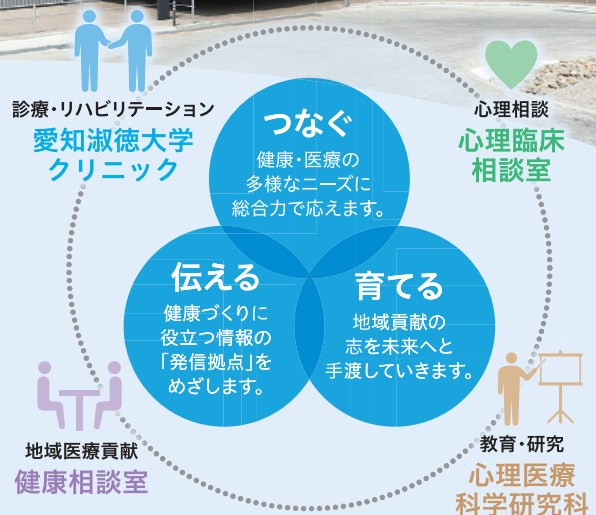
愛知淑徳大学 健康・医療・教育センター

Advanced Health Support, Medical Care,
and Education Center



地域のみなさまの健康に貢献し、「違いを共に生きる」社会の実現をめざします。

2013年に開設した「AHSMEC(アースメック)」は、教育・研究と地域貢献の両面からよりよい地域医療を追求する健康医療センターです。愛知淑徳大学クリニック、健康相談室、心理臨床相談室、心理医療科学研究科の4機関で構成しています。各専門機関が連携し、医師・コメディカルスタッフが密なリレーションを図ることによって、地域のみなさまの健康・医療に關する多様なニーズに総合力で応えます。



愛知淑徳大学クリニック

地域に開かれた医療機関をめざし、みなさまの健やかな毎日を支えます。

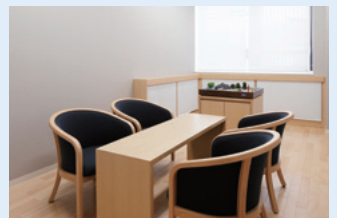
お子さまから成人、高齢の方々まで、お一人おひとりの状況に応じた適切な診療・訓練を行います。医学的診療と共にリハビリテーションや言語聴覚療法なども実施し、地域に開かれたクリニックとして質の高い医療の提供に力を注いでいます。



心理臨床相談室

さまざまな人の心の相談に応じています。

不登校や抑うつ感など心の問題に悩む方や、発達の遅れなどの障がいを抱えた方、社会生活がうまくいかない方など、さまざまな心の悩みや困難を抱えた方々に対して、個別の心理面接や、ご家族に対する相談などを行っています。お子さまからご年配の方までご利用できます。



健康相談室

地域のみなさまに健康・医療分野の有益な情報をお伝えします。

本学教員などの専門家による講演会、栄養相談会などを企画・実施。健康に関する旬のテーマ、病気の予防につながる生活習慣のヒントをはじめ、地域のみなさまの関心が高いトピックスなど、健康・医療分野の有益な情報をお伝えします。



心理医療科学研究科

心理学と医療福祉の広い枠組みのなかで総合的に教育・研究します。

心と体の両面からのちと人生と生活の質(QOL)を捉え直し、それを高める方策を見直し、新たに得られた知見を社会に還元して地域貢献に生かすことのできる、高度な専門性と学際性を持った研究者、実践者の育成を目的としています。



地域の皆さまに向けた健康イベントの開催

愛知淑徳大学クリニックや心理臨床相談室の専門性、心理医療科学研究科の教育・研究の成果を地域へ還元するため、健康づくりに役立つ講演会や栄養相談会などを開催しています。

栄養相談会「親子食育教室」

健康栄養学科と健康相談室の共催により、親子食育教室を開催。調理実習やレクリエーションなどを通して子どもたちに「食」の楽しさや大切さを伝えます。

