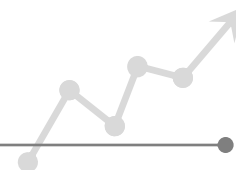




愛知淑徳大学

2020年度

卒業時アンケート 調査結果



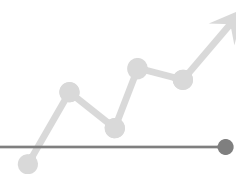
調査目的

- 大学および各学部の自己点検・評価活動の一環として、卒業時の学生の率直な意見に基づき教育活動および学生支援体制の検証を行う

調査設計

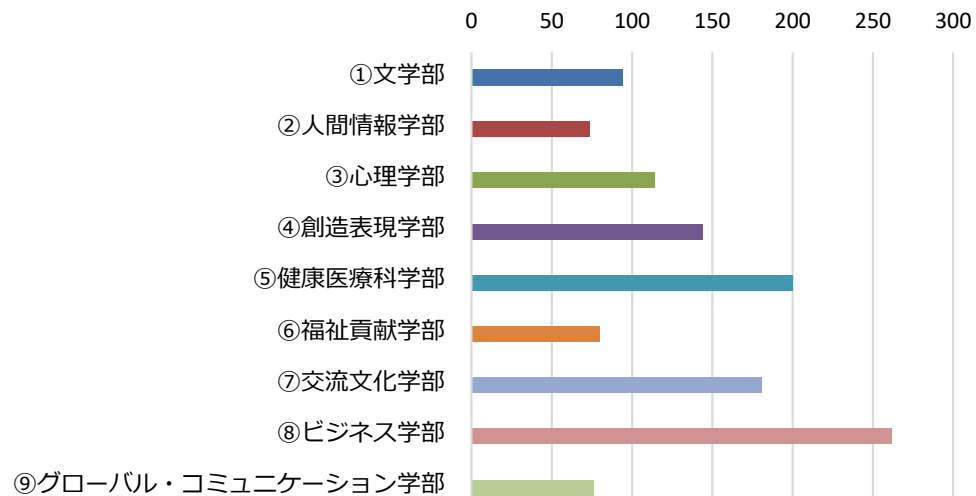
- 愛知淑徳大学 2020年度4年生
- 調査手法：アンケート用紙記入式（選択式・自由記述）
- 調査主体：愛知淑徳大学 FD及び自己点検・評価委員会
- 調査期間：2020年12月1日～2021年1月31日
- サンプル数：1225件
- 回収率：54.2%
- 備考：無記名にて実施

質問1



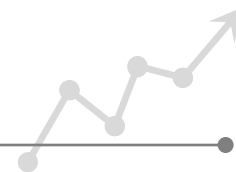
学部

	度数	%
① 文学部	94	8%
② 人間情報学部	74	6%
③ 心理学部	114	9%
④ 創造表現学部	144	12%
⑤ 健康医療科学部	200	16%
⑥ 福祉貢献学部	80	7%
⑦ 交流文化学部	181	15%
⑧ ビジネス学部	262	21%
⑨ グローバル・コミュニケーション学部	76	6%
合計	1225	100%



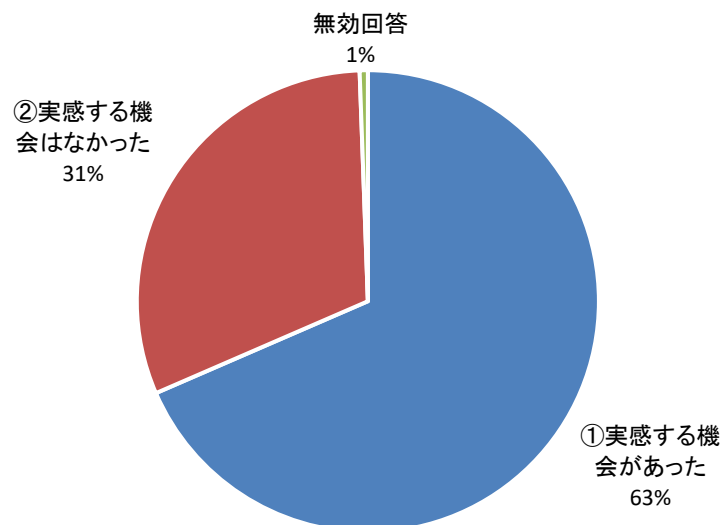
※質問2. 入試形態 (省略)

質問 3

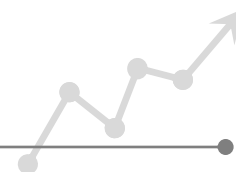


大学生活において、大学の理念「違いを共に生きる」の意味・意義を自ら考え、実感する機会がありましたか。

	度数	%
① 実感する機会があった	839	68%
② 実感する機会はなかった	379	31%
無効回答	7	1%
合計	1225	100%



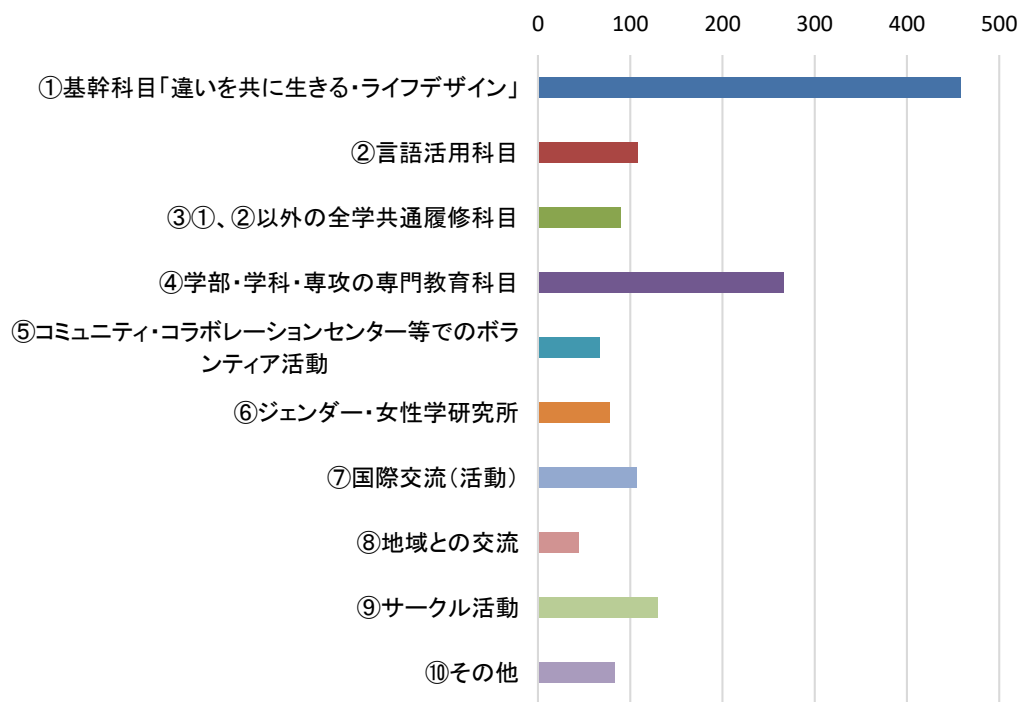
質問 4



質問 3 で「① 実感する機会があった」と答えた人におたずねします。
 実感する機会をあなたに与えたのは次のうちどれですか。
 (複数選択可)

	度数	%
① 基幹科目「違いを共に生きる・ライフデザイン」	458	32%
② 言語活用科目	108	8%
③ ①、②以外の全学共通履修科目	89	6%
④ 学部・学科・専攻の専門教育科目	266	19%
⑤ コミュニティ・コラボレーションセンター等でのボランティア活動	67	5%
⑥ ジェンダー・女性学研究所	78	5%
⑦ 国際交流(活動)	107	7%
⑧ 地域との交流	44	3%
⑨ サークル活動	130	9%
⑩ その他	83	6%
合計	1430	100%

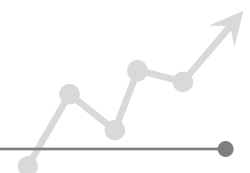
※複数選択可



※質問 5 . 学部毎の質問 (省略)

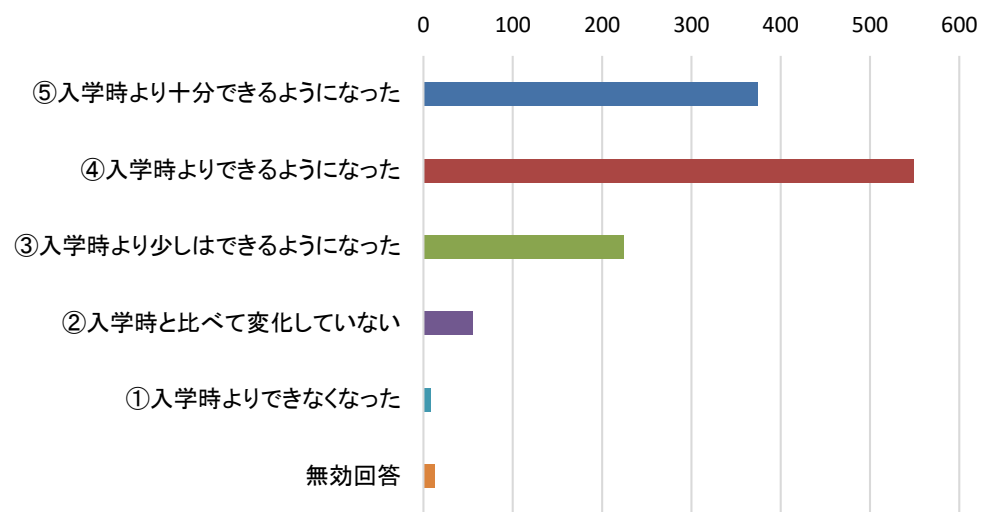
質問 6 以下の内容について、入学時と比べてどのように変化しましたか。

⑤～①から1つ選んで○をつけてください。

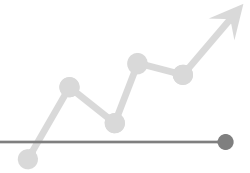


(1) 人と話し合う際に、相手の考えを理解したり、自分の考えをしっかりと伝えたりすること (コミュニケーションスキル)

	度数	%
⑤ 入学時より十分できるようになった	375	31%
④ 入学時よりできるようになった	549	45%
③ 入学時より少しはできるようになった	225	18%
② 入学時と比べて変化していない	55	4%
① 入学時よりできなくなった	8	1%
無効回答	13	1%
合計	1225	100%
平均値	4.01	
標準偏差	0.86	

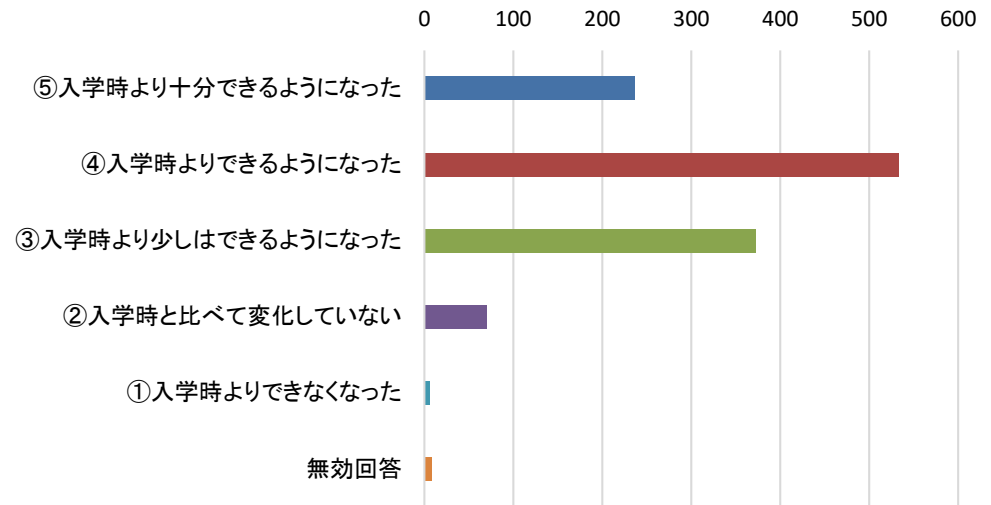


質問 6 以下の内容について、入学時と比べてどのように変化しましたか。
⑤～①から1つ選んで○をつけてください。

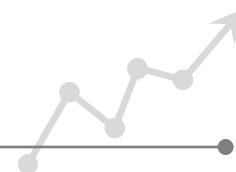


(2) 文章で自分の意見をわかりやすく伝えること
(文章表現力)

	度数	%
⑤ 入学時より十分できるようになった	236	19%
④ 入学時よりできるようになった	533	44%
③ 入学時より少しはできるようになった	372	30%
② 入学時と比べて変化していない	70	6%
① 入学時よりできなくなった	6	0%
無効回答	8	1%
合計	1225	100%
平均値	3.76	
標準偏差	0.85	

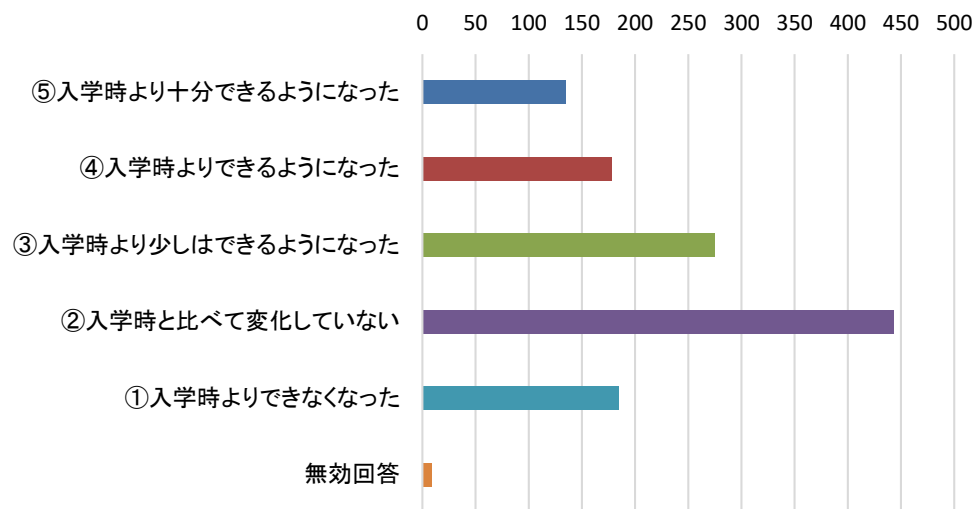


質問 6 以下の内容について、入学時と比べてどのように変化しましたか。
⑤～①から1つ選んで○をつけてください。



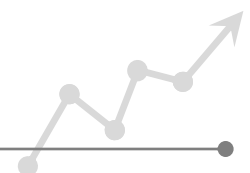
(3) 英語やその他の外国語を使って、会話や読み書きをすること
(外国語活用能力)

	度数	%
⑤ 入学時より十分できるようになった	135	11%
④ 入学時よりできるようになった	178	15%
③ 入学時より少しはできるようになった	275	22%
② 入学時と比べて変化していない	443	36%
① 入学時よりできなくなった	185	15%
無効回答	9	1%
合計	1225	100%
平均値	2.70	
標準偏差	1.21	



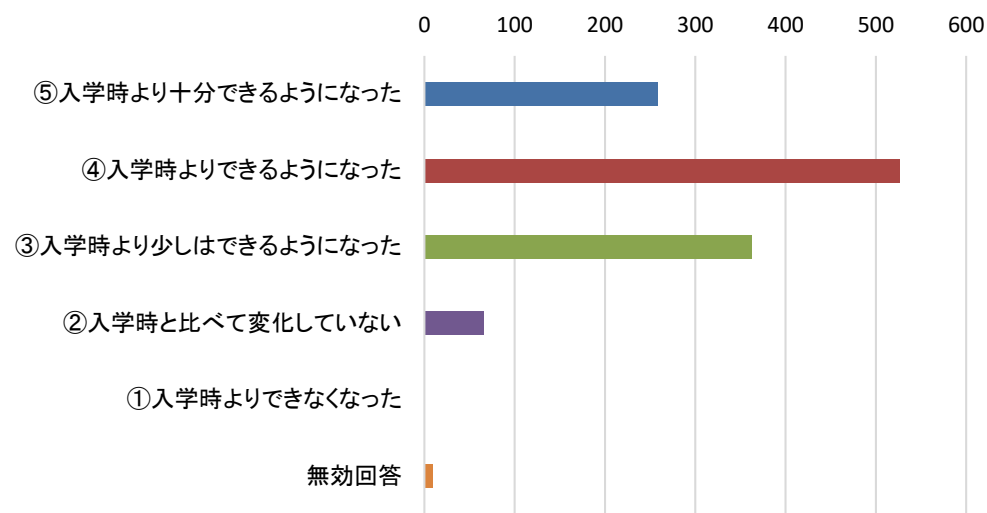
質問 6 以下の内容について、入学時と比べてどのように変化しましたか。

⑤～①から1つ選んで○をつけてください。



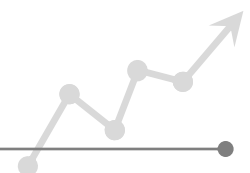
(4) 聴衆にわかりやすいように、資料や発表方法を工夫してプレゼンテーションを行うこと (プレゼンテーション力)

	度数	%
⑤ 入学時より十分できるようになった	259	21%
④ 入学時よりできるようになった	527	43%
③ 入学時より少しはできるようになった	363	30%
② 入学時と比べて変化していない	66	5%
① 入学時よりできなくなった	1	0%
無効回答	9	1%
合計	1225	100%
平均値	3.80	
標準偏差	0.84	



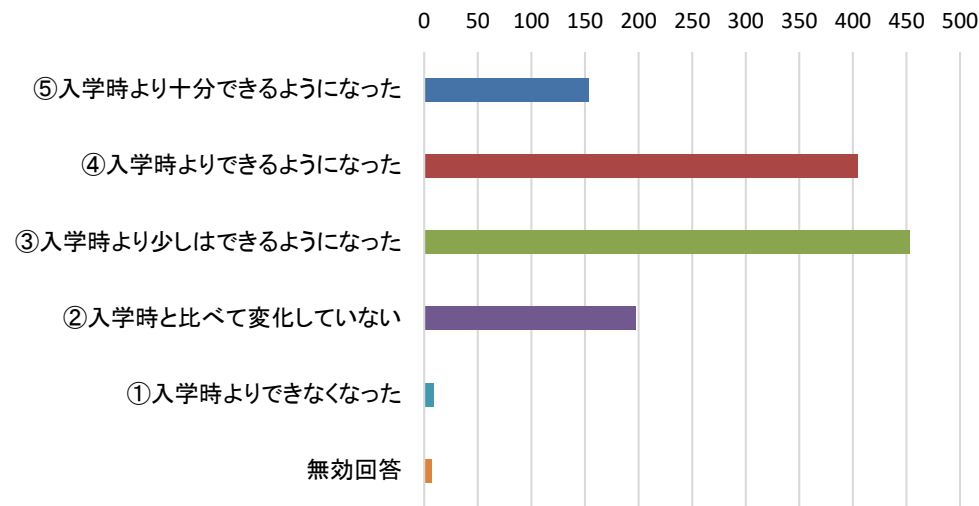
質問 6 以下の内容について、入学時と比べてどのように変化しましたか。

⑤～①から1つ選んで○をつけてください。

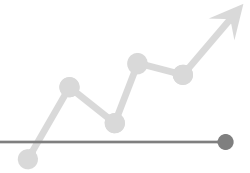


(5) 数値や統計を利用して、自然や社会的なことがらを分析したり、理解したりすること (数量的スキル)

	度数	%
⑤ 入学時より十分できるようになった	154	13%
④ 入学時よりできるようになった	405	33%
③ 入学時より少しはできるようになった	453	37%
② 入学時と比べて変化していない	197	16%
① 入学時よりできなくなった	9	1%
無効回答	7	1%
合計	1225	100%
平均値	3.41	
標準偏差	0.93	

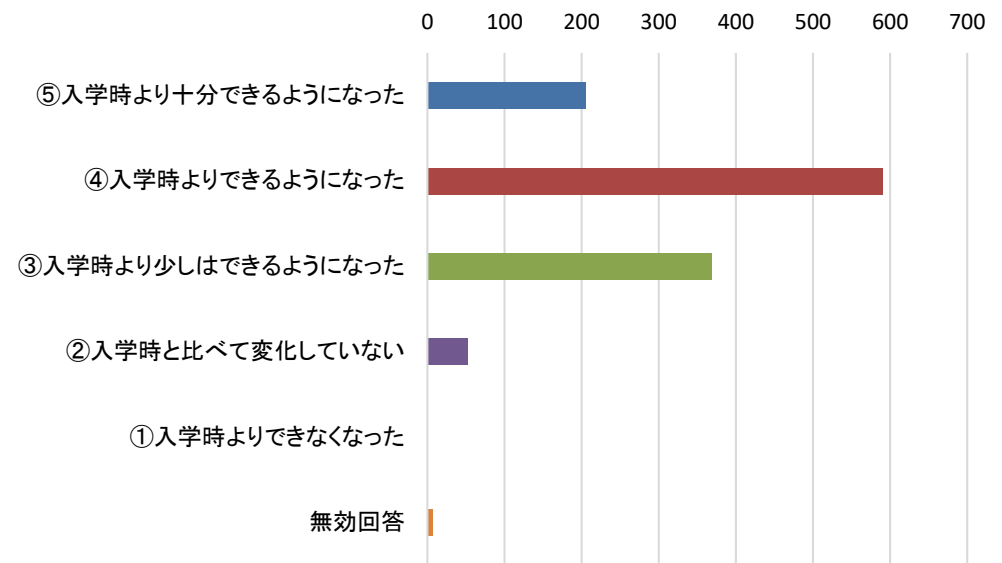


質問 6 以下の内容について、入学時と比べてどのように変化しましたか。
⑤～①から1つ選んで○をつけてください。



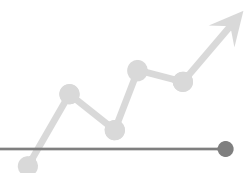
(6) 様々な情報を適切に収集した上で、効果的に活用すること
(情報リテラシー)

	度数	%
⑤ 入学時より十分できるようになった	205	17%
④ 入学時よりできるようになった	590	48%
③ 入学時より少しはできるようになった	369	30%
② 入学時と比べて変化していない	53	4%
① 入学時よりできなくなった	1	0%
無効回答	7	1%
合計	1225	100%
平均値	3.78	
標準偏差	0.78	



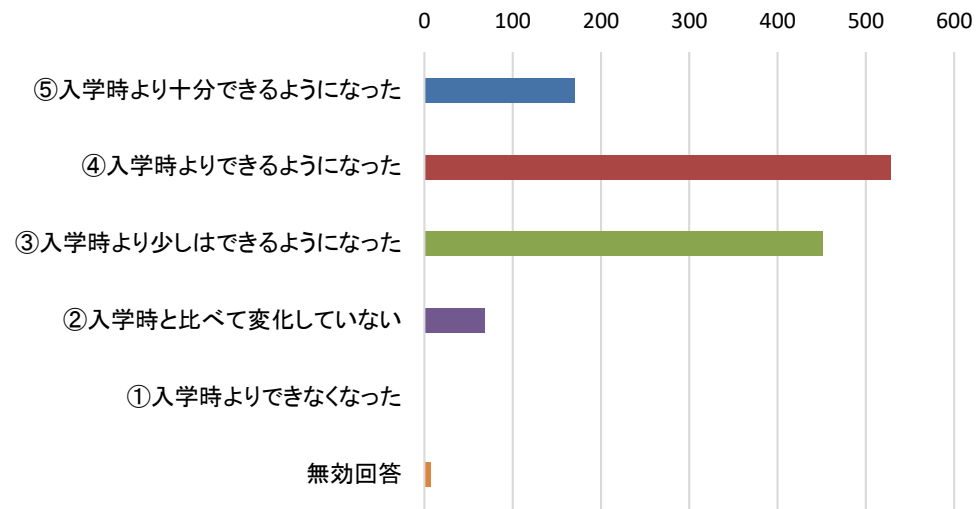
質問 6 以下の内容について、入学時と比べてどのように変化しましたか。

⑤～①から1つ選んで○をつけてください。



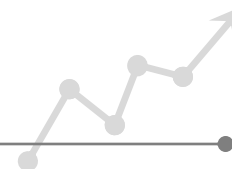
(7) 情報や知識を様々な観点から検討し、それを論理的に分析したり説明したりすること (論理的思考力)

	度数	%
⑤ 入学時より十分できるようになった	170	14%
④ 入学時よりできるようになった	528	43%
③ 入学時より少しはできるようになった	451	37%
② 入学時と比べて変化していない	68	6%
① 入学時よりできなくなった	1	0%
無効回答	7	1%
合計	1225	100%
平均値	3.66	
標準偏差	0.79	



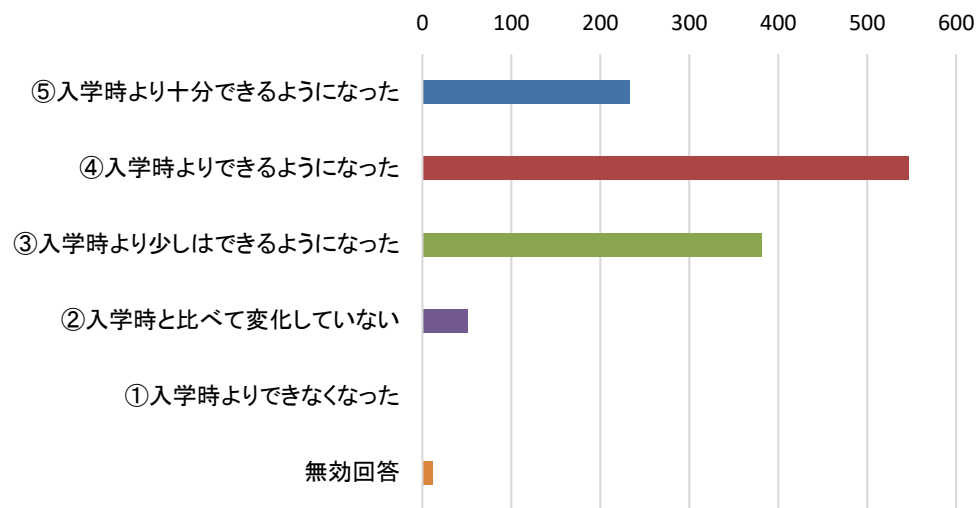
質問 6 以下の内容について、入学時と比べてどのように変化しましたか。

⑤～①から1つ選んで○をつけてください。



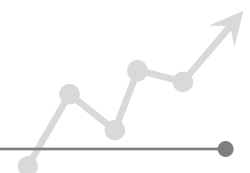
(8) 問題を自ら発見し、それを解決するために、必要な情報を集めたり分析したりすること (問題解決力)

	度数	%
⑤ 入学時より十分できるようになった	233	19%
④ 入学時よりできるようになった	547	45%
③ 入学時より少しはできるようになった	381	31%
② 入学時と比べて変化していない	51	4%
① 入学時よりできなくなった	1	0%
無効回答	12	1%
合計	1225	100%
平均値	3.79	
標準偏差	0.80	



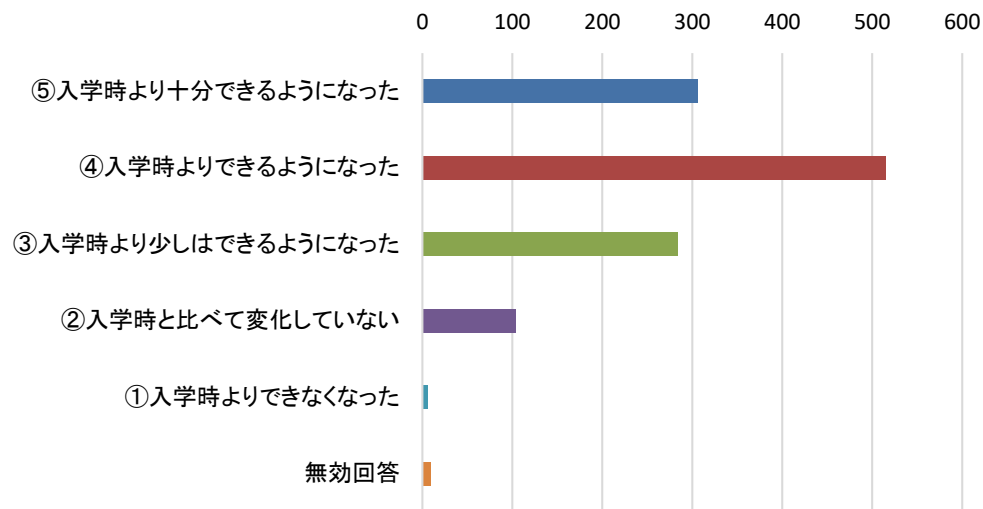
質問 6 以下の内容について、入学時と比べてどのように変化しましたか。

⑤～①から1つ選んで○をつけてください。

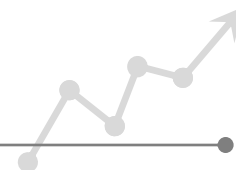


(9) 他の人に協力してくれるように働きかけたり、目標の実現のために共に助け合ったりすること (チームワーク、リーダーシップ)

	度数	%
⑤ 入学時より十分できるようになった	306	25%
④ 入学時よりできるようになった	515	42%
③ 入学時より少しはできるようになった	284	23%
② 入学時と比べて変化していない	104	8%
① 入学時よりできなくなった	6	0%
無効回答	10	1%
合計	1225	100%
平均値	3.83	
標準偏差	0.92	



質問 8



あなたは1週間のうち何時間ぐらい授業時間外に学習をしましたか。

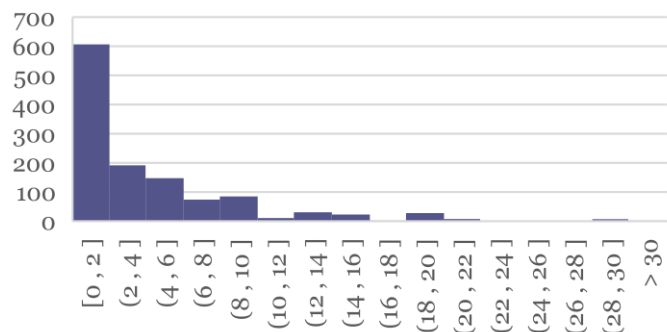
1年次から4年次の学年ごとに思い返し、1週間の平均的な時間を数字で記入してください。

※なお、授業時間外学習には、授業の予習・復習、授業課題への取り組みなども含みます。

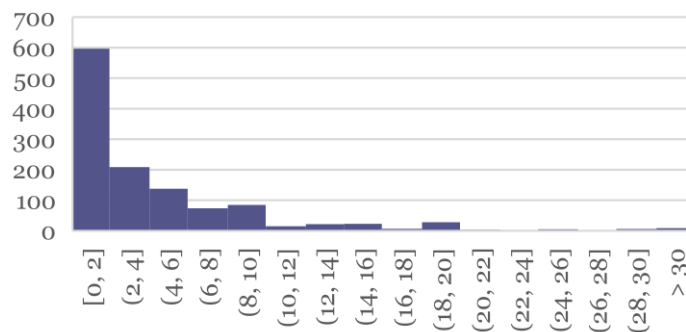
また、遠隔授業の場合、90分は授業と見なしますのでそれ以外の時間を授業時間外学習としてください。

	1年次	2年次	3年次	4年次
平均値	5.03	5.21	5.32	6.47
標準偏差	5.76	6.46	7.35	9.43

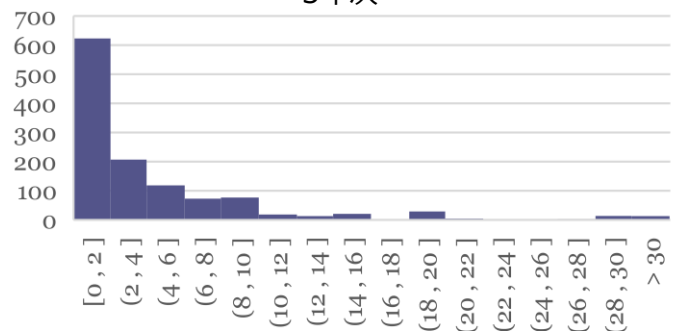
1年次



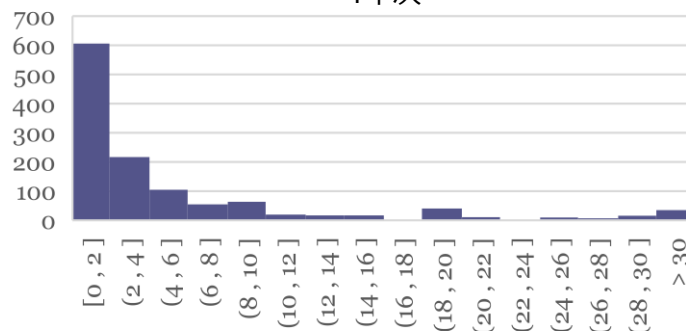
2年次



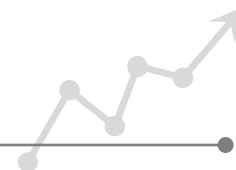
3年次



4年次

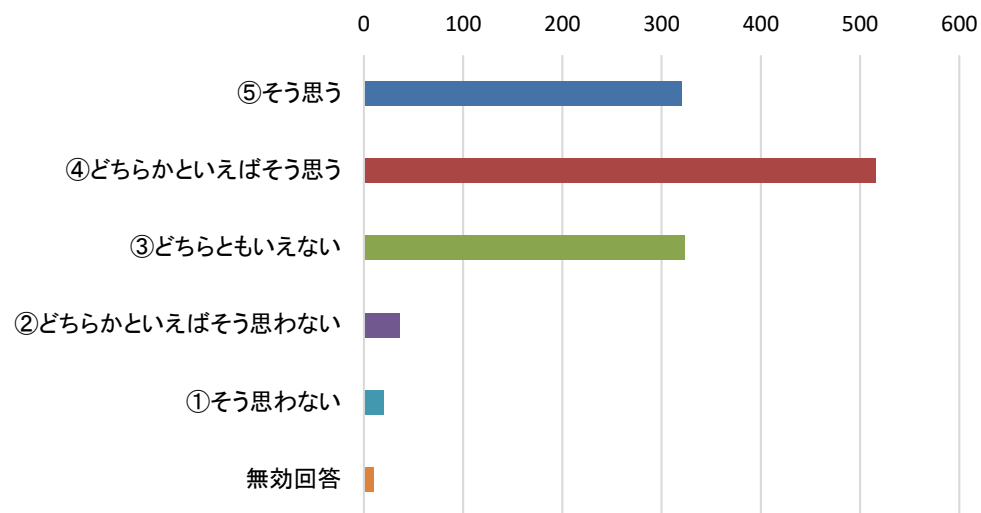


質問 9

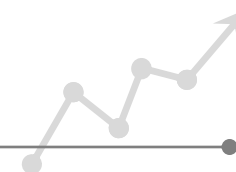


本学の学修支援(図書館、情報教育センター、教職・司書・学芸員教育センターなどの学習支援施設も含む)は、適切だったと思いますか。あてはまる数字1つに○をつけてください。

	度数	%
⑤ そう思う	320	26%
④ どちらかといえばそう思う	516	42%
③ どちらともいえない	323	26%
② どちらかといえばそう思わない	36	3%
① そう思わない	20	2%
無効回答	10	1%
合計	1225	100%
平均値	3.89	
標準偏差	0.89	

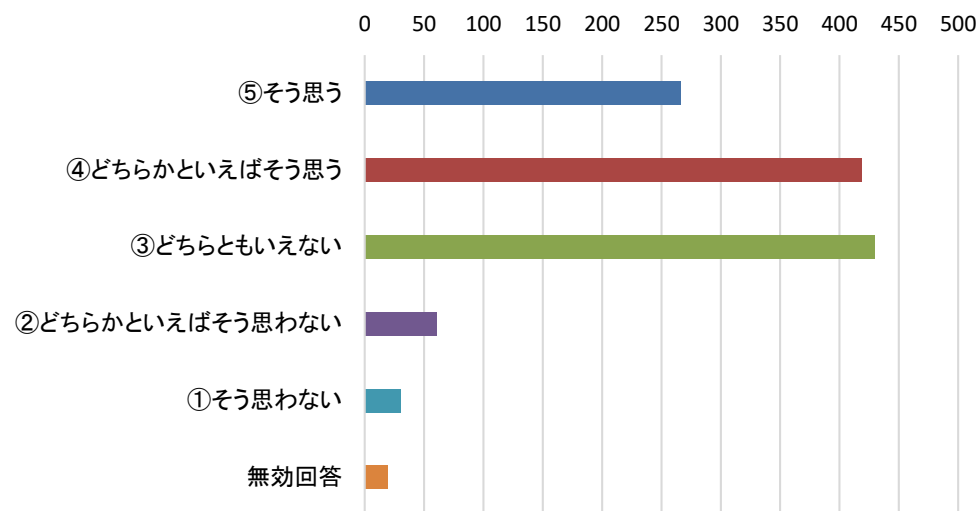


質問 10

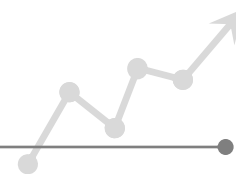


本学の学生生活支援および課外活動支援(コミュニティ・コラボセンター、国際交流センター、体育系施設、クラブ活動への支援なども含む)は適切だったと思いますか。
あてはまる数字 1 つに○をつけてください。

	度数	%
⑤ そう思う	266	22%
④ どちらかといえばそう思う	419	34%
③ どちらともいえない	430	35%
② どちらかといえばそう思わない	61	5%
① そう思わない	30	2%
無効回答	19	2%
合計	1225	100%
平均値	3.69	
標準偏差	0.95	

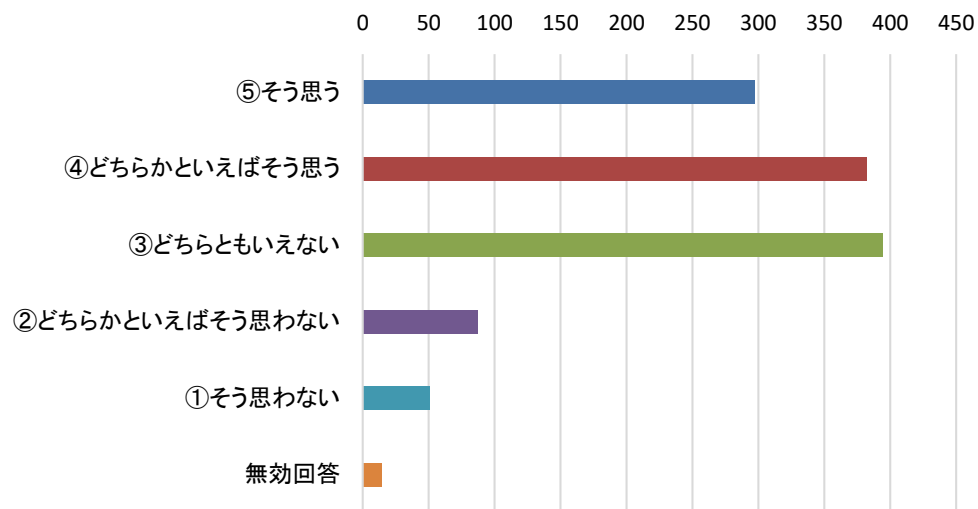


質問 1 1

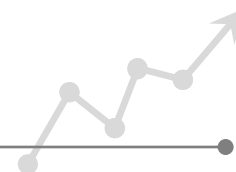


本学のキャリアセンターによる支援は適切だったと思いますか。
あてはまる数字1つに○をつけてください。

	度数	%
⑤ そう思う	297	24%
④ どちらかといえばそう思う	382	31%
③ どちらともいえない	394	32%
② どちらかといえばそう思わない	87	7%
① そう思わない	51	4%
無効回答	14	1%
合計	1225	100%
平均値	3.65	
標準偏差	1.06	



質問 1 2



愛知淑徳大学に入学してよかったと思いますか。
あてはまる数字に1つに○をつけてください。

	度数	%
⑤ そう思う	597	49%
④ どちらかといえばそう思う	451	37%
③ どちらともいえない	135	11%
② どちらかといえばそう思わない	20	2%
① そう思わない	13	1%
無効回答	9	1%
合計	1225	100%
平均値	4.31	
標準偏差	0.82	

