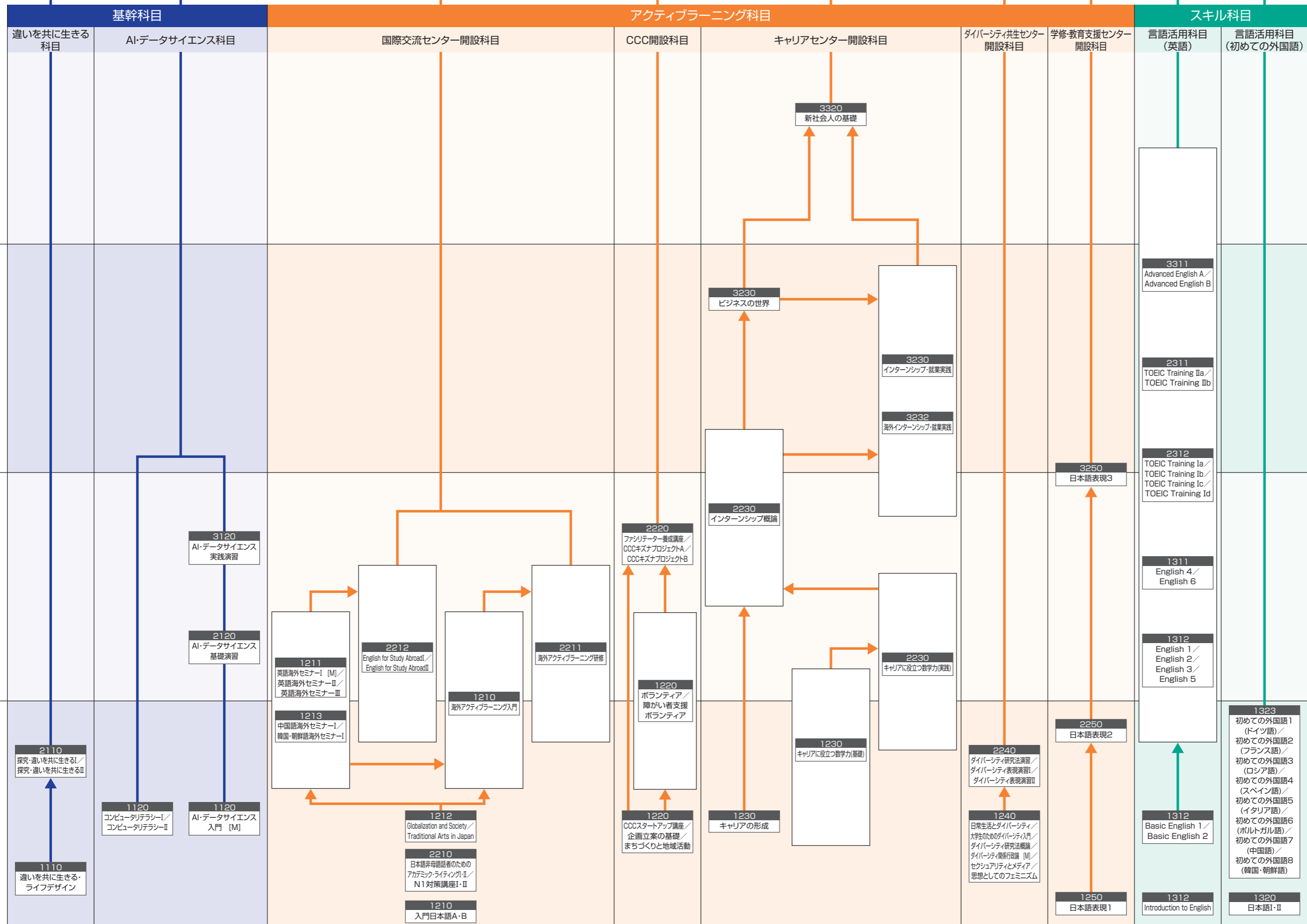


DPO

大学の理念である「違いを共に生きる」を理解・修得し、専門教育への学修の基盤となる幅広い教養を修得するとともに、地域、国および国際社会に貢献し得る人材としての基礎的な能力を身につける。

4年次
3年次
2年次
1年次



凡例

授業レベル

- 1…基礎
- 2…中級
- 3…発展

科目群

- 1…基幹科目
 - 1…違いを共に生きる科目
 - 2…AI-データサイエンス科目
- 2…アクティブラーニング科目
 - 1…国際交流センター開設科目
 - 2…CCC開設科目
 - 3…キャリアセンター開設科目
 - 4…ダイバーシティ共生センター開設科目
 - 5…学修・教育支援センター開設科目
- 3…スキル科目
 - 1…言語活用科目 (英語)
 - 2…言語活用科目 (初めての外国語)

使用言語

- 0…日本語
- 1…英語
- 2…日本語と英語のバイリンガル
- 3…その他の言語

1110 違いを共に生きる・ライフデザイン

4年次

3年次

2年次

1年次

DP2

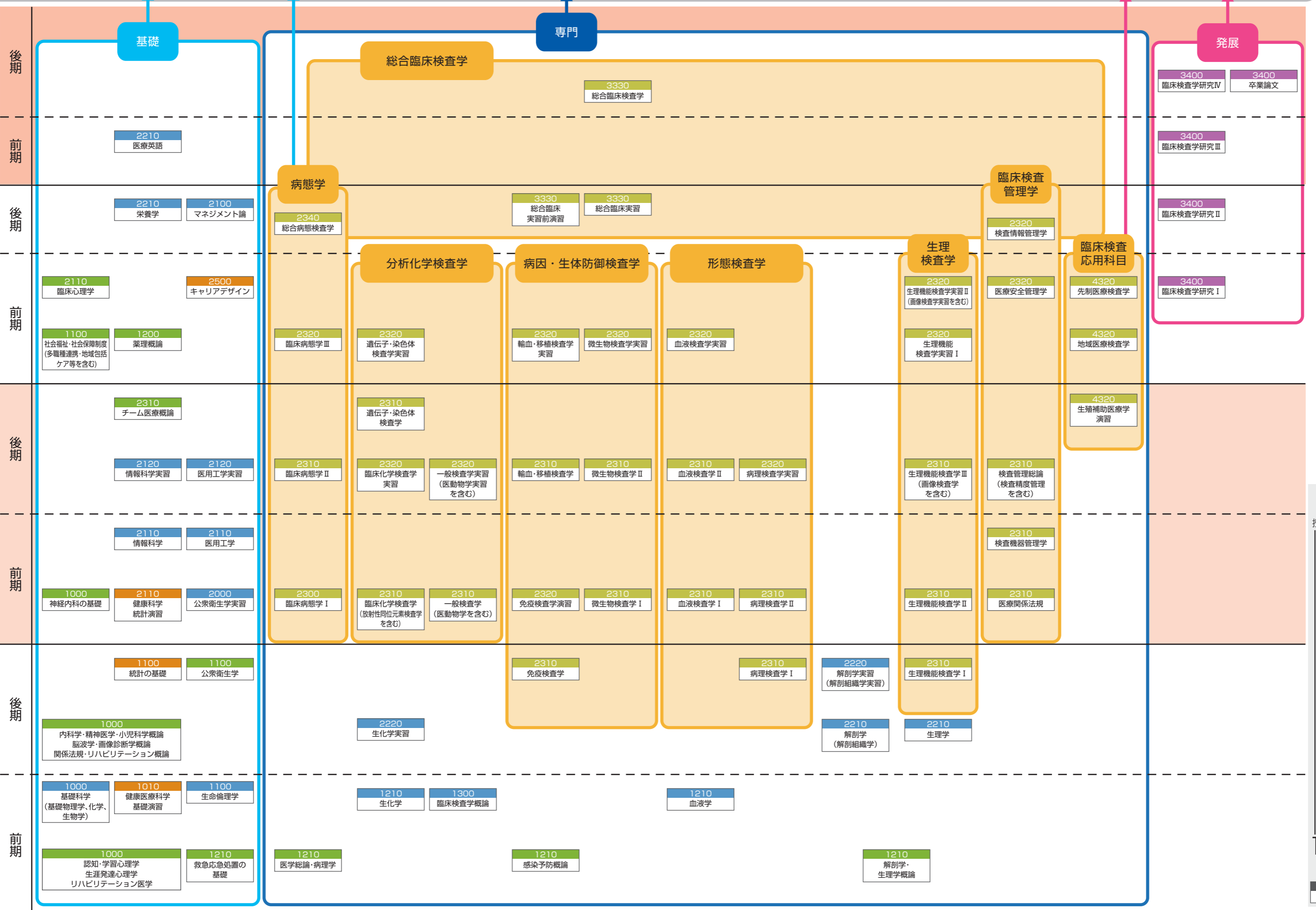
チーム医療実践のための基本的能力を有し、職能の範囲にとどまらず、問題点を発見し解決するための知識と技能を有する者(意欲・判断力・コミュニケーションスキル)

DP1

臨床検査技師の国家資格取得を目指し、高い倫理観を持った臨床検査の専門家として必要な知識と技能を有する者(知識・技能・臨床力)

DP3

臨床検査に関する問題を自ら発見し、問題解決に向け科学的な根拠にもとづいて論理的に思考し実証的に分析する能力を有し、科学技術の進歩を理解し新たな検査の開発および評価をおこない得る知識と技能を有する者(科学的思考力・開発力)



- 学部共通基礎科目
- 学科共通基礎科目
- 専攻専門基礎科目
- 専攻専門中心科目
- 専攻専門発展科目

凡例

授業レベル

- 1…基礎
- 2…中級
- 3…発展
- 4…応用

科目群

- 0…基礎
- 0…基礎
- 1…社会・自然科学
- 0…基礎
- 1…専門
- 2…応用
- 3…発展
- 2…医学
- 0…基礎
- 1…専門
- 2…応用
- 3…発展
- 3…検査学
- 0…基礎
- 1…専門
- 2…応用
- 3…発展
- 4…研究
- 0…研究
- 5…キャリア
- 0…キャリア

使用言語

- 0…日本語

1300
臨床検査学概論