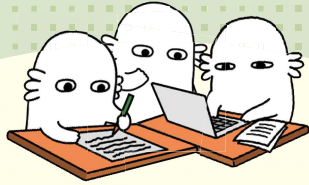


# コモンズルーム

Commons Room



## 協働学修のためのグループ利用スペース

学生同士が助けあいながら主体的に学びを進めていけるよう、学修空間・設備を提供しています。打ち合わせや、発表練習に利用してください(予約不要)

## 協働学修に利用できる設備

コピー機、プリンタ、プロジェクタ、パソコン、大型モニタ、ホワイトボード

## 図書もたくさんあります

日本語、日本語学、日本語教育、アカデミックスキルズ、ビジネススキルズ、生成AIなどの書籍を1,000冊所蔵  
\*図書利用(閲覧・複写・貸出)はグループでなくても可



## Learning Commons 開室案内



長久手キャンパス 9号棟2階



星が丘キャンパス 5号館4階



愛知淑徳大学 学修・教育支援センター  
ラーニングコモンズ

長久手キャンパス 〒480-1197 長久手市片平二丁目9  
TEL: 0561-62-4111 (代表)

星が丘キャンパス 〒464-8671 名古屋市千種区桜が丘23  
TEL: 052-781-7049 (直通)

開室時間 授業実施日の9:30~16:40  
\*授業期間外の開室は別途お知らせします。

問い合わせ (学生用) wsd@asu.aasa.ac.jp  
(教職員用) gksc@asu.aasa.ac.jp

《 ホームページ 》



学生スタッフの活躍も  
紹介されています!

ひとがつながり、学びが広がる

愛知淑徳大学 学修・教育支援センター

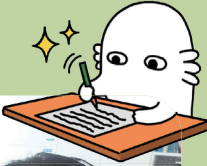
# ラーニングコモンズ

Learning Commons

ライティングサポートデスク (WSD)

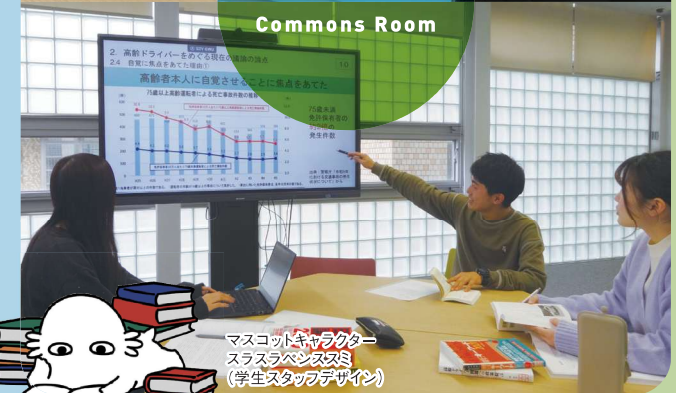
コモンズルーム

利用案内



Writing Support Desk

Commons Room



マスコットキャラクター  
スラスラベニス  
(学生スタッフデザイン)

ラーニングコモンズなら  
学び合い、学び続ける  
あなたの意欲が活かされます



愛知淑徳大学  
学修・教育支援センター

# ライティングサポートデスク [ WSD ]

Writing Support Desk



## 日本語文章作成の疑問・悩みの相談窓口

一方的に添削し「紙」を直すのではなく、改善案を共に考え「自立した書き手」としての成長を促す場所です

アドバイザー(教職員)や、研修を受けたチューター(大学院生・学部上級生\*)が1対1で学生の相談に応じます

\*初年次日本語表現科目に限定

## 幅広くサポートします

レポート、卒業論文、進学・留学・就職関連書類、投稿文章、プレゼンテーション、スピーチ、手紙など、幅広く対応します(小説や詩などの創作物は対象外)

## どの段階でも相談できます

「何を書いたらいいかわからない」「アイデアがまとまらない」「資料収集に困った」 作成段階や締切日に応じたアドバイスをします

## 多くの学生をサポートしています

2024年度 個別相談利用件数 920件

「自分の意見を尊重しつつ、一緒に考えてくれた」  
「丁寧に聞き取ってくれたので、頭が整理された」  
「自分の力で解決できたぞ、という自信になった」  
「一から丁寧に説明してくれて、質問もしやすかった」

## 公式Team

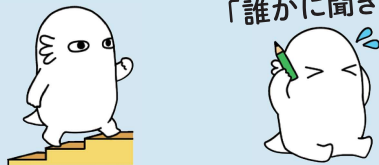
## 50種類以上のライティング補助教材を公開



「問いの立て方」「序論の書き方」  
「パラグラフ・ライティング」「引用の基本」  
「文献の探し方」「プレゼン資料作成のルール」  
「間違えやすい敬語表現」「メール文のマナー」

## 個別相談の利用方法

01 「もっとよくしたい」「困った!」  
「誰かに聞きたい」



02 事前に予約する or 直接来室する  
\*空席があれば対応可

オススメ!

03 スタッフと共に改善策を考える  
\*相談時間は30分



## ライティング個別相談時間割表

1 限	A (前半)	9:35 - 10:05
	B (後半)	10:15 - 10:45
2 限	C (前半)	11:15 - 11:45
	D (後半)	11:55 - 12:25
3 限	E (前半)	13:35 - 14:05
	F (後半)	14:15 - 14:45
4 限	G (前半)	15:15 - 15:45
	H (後半)	15:55 - 16:25

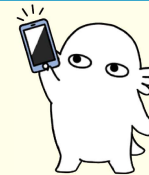
## 「WSD個別相談予約サイト」利用案内



各自のスマートフォンから、個別相談の空席状況の確認と予約の申込(取消・変更)ができます

\*予約は当日まで可能  
ただし、取消・変更は前日23:59まで

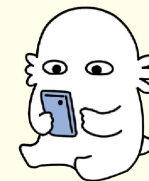
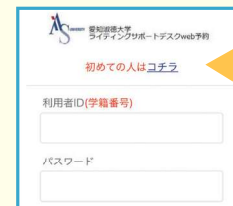
個別相談予約サイト  
<https://wsd.aasa.ac.jp>



## 「WSD個別相談予約サイト」の使い方

### 利用登録の方法

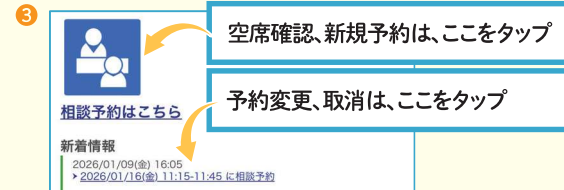
- 1 予約サイトにアクセス
- 2 ログイン画面の「初めての人はコチラ」をタップ



- 3 学籍番号と氏名(カナ)を入力し、「入力完了」をタップ
- 4 メールアドレスとパスワードを入力し、「登録する」をタップ→登録完了!

### 空席確認、予約(新規/取消/変更)の方法

- 1 予約サイトにアクセス
- 2 「利用者ID(学籍番号)」と設定済みの「パスワード」を入力し、「ログイン」をタップ



- 4 画面の指示にしたがって、入力してください