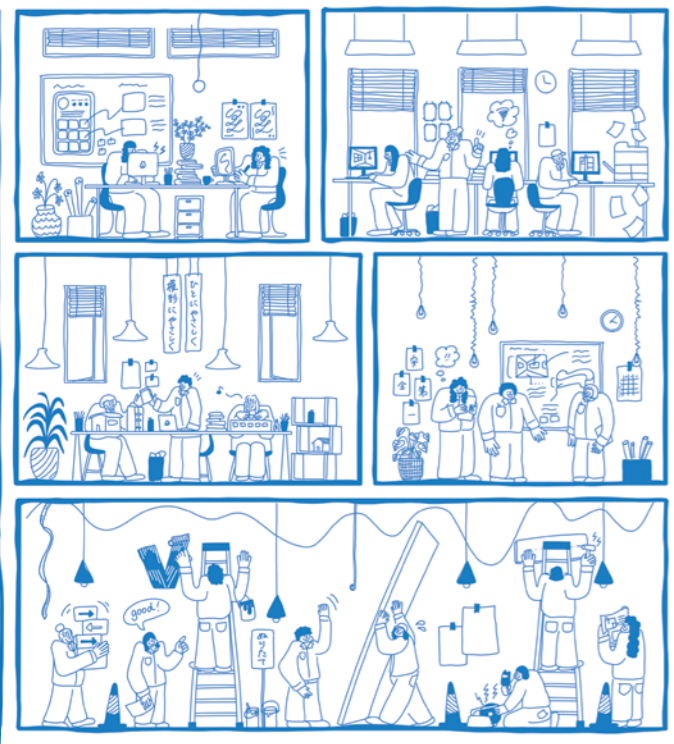


# CHOOSE YOUR SCALE #02

どのスケールで、自分の未来を設計しますか？

## なぜ、数ある建築大学の中でASUを選ぶべきなのか？



ASUを選ぶべきワケと名物授業

# 00

## 第二号発行！ CHOOSE YOUR SCALE もっとASUアーキを知る

みなさんこんにちは！

わたしは、本学部の卒業生でグラフィックデザインの道に進んだ者です。ひょんなことにASU建築学部\*のフリーペーパーを作ることになりました。

はじめは、「本学部をもっと盛り上げたい」、「建築やデザインのハードルを下げたい」、「もっと面白くなって欲しいよね」と、本学の先生たちと話したことがきっかけです。

第二号も「楽しく！そしてリアルに！」本学部の魅力をお伝えしていきますよ～

さて、「CHOOSE YOUR SCALE」第二号は、「なぜ、数ある建築大学のなかでASUの建築学部\*を選ぶべきなのか」にテーマに置き、本学部の魅力について深掘りしていきます。

**01** 01では、「ASUを選ぶべきワケ」を大きく6つに分けてご紹介。受験生の皆さんが感じる不安や疑問が解決する内容となっております！

**02** 02では、前身となる専攻から継続される名物授業「デザインワークショップ」についてご紹介いたします。本授業は、学生がーから展覧会を作り上げる実践授業です。この授業を一番の目当てに入学する学生もしばしば...！お楽しみに。

第二号を見れば、本学部をもっともっと知りたいと思えるはず...！

このフリーペーパーが、建築やデザインが面白いと思ったり、この学部にいることに誇りを持ってもらえたり、数ある建築の大学の中で愛知淑徳大学建築学部\*を選ぶきっかけになってもらえたら嬉しいです。

さあ、個性豊かな先生や仲間たちと一緒に、自分の未来の“設計”を始めましょう！

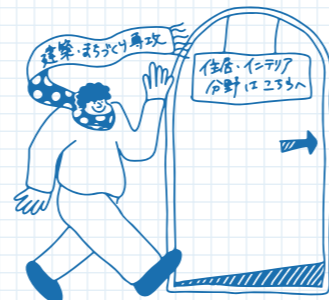


# 01

## だからASUアーキを選ぶ！ 数ある建築大学の中で ASUアーキを選ぶべきワケ

**1** 専攻とは異なる分野の科目も履修することができる

入学後はどちらの科目も履修でき、専攻の垣根をこえて、主体的に学べます！

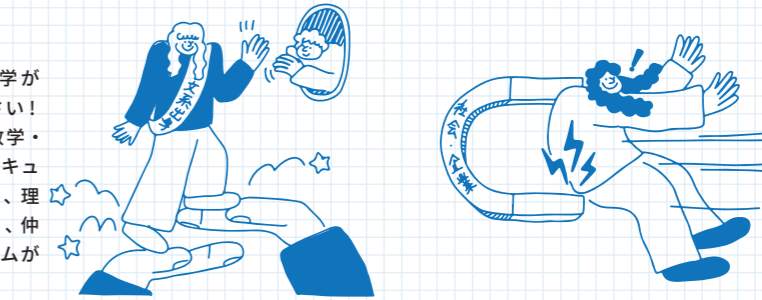


**ここがいい！**  
「建築・まちづくり分野」と「住居・インテリアデザイン分野」というスケールの異なる領域を自由に選択し、横断的に学修できるのが、本学部の特色です。自分は何に興味・関心があるのか、どちらで受験を行うかは考える必要がありますが、入学後はどちらも深く学ぶことができるので心配はいりません。

**2** 文系出身だからとあきらめないで！建築の道に進むことができる

文系出身の方も、数学の苦手な方もご心配なく。建築のために必要な知識はここで学びましょう。

**ここがいい！**  
「私は文系だから建築は無理」「数学が苦手だから...」と思わないでください！本学部には、文系出身の方々や、数学・物理が苦手な人をフォローするカリキュラムがあります。どのような方でも、理系出身の生徒に遅れをとることなく、仲間と一緒に学べるようなカリキュラムがあるのでご安心ください。



**ここがいい！**  
本学部は、知識だけでなく、体験から得られる力も必要だと考えております。産学連携プロジェクトなどへの参加を通して、実社会の仕事や仲間みつつ、自由な発想力も養い、社会に新たな価値を提案できる人材を育成します。  
▶【必見】うら面へGO！名物授業「デザインワークショップ」をたっぷりご紹介いたします◎

# だからASUアーキを選ぶ！THIS IS OUR STANDARD!!

**4** どちらの専攻を選んでも建築士国家試験受験資格が得られる

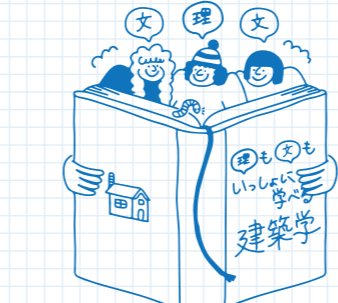
どちらの専攻でも、必要な科目さえ履修すれば、国家試験受験資格が得られます◎

**ここがいい！**  
本学部の時間割は、自ら組み合わせ、作り上げるスタイル。いくつかの必修科目や中心となる科目がありますが、自分の将来に向けて何が必要か、将来の展望を見据えて、自主性を持って履修計画をします。国家資格によっては、必要となる科目が異なりますので、資格取得に必要な科目を確認して履修計画をしましょう。



**5** 文系理系を問わずに建築学を学び、建築学の世界で活躍できる人材に

本学部は理系出身も文系出身も共に学ぶ！だからこそ広く深い知のある人材が育ちます。



**ここがいい！**  
建築という学問は、工学的要素だけでなく、社会学や建築史などの人文的要素、デザインや美術・芸術などの芸術的要素など、様々な要素を「建築」という柱のもとに統合した、総合的な学問です。ASUの建築学部\*では、学問領域を超えた、幅広い学びを重要視し、「建築学」を多方面に追求していくことを大切にします。

**6** 建築学に縛られない活動も応援卒業後の進路は無量大!!

在学中の学び方も、就職活動も、自分次第！君のやる気次第で道は切り拓けます。

**ここがいい！**  
前身となる建築・インテリアデザイン専攻の特色は、就職先が様々であること。大手建設業界や不動産業界、ハウスメーカーはもちろん、様々な経験を活かして、クリエイターやデザイナーとして活躍する卒業生がおります。卒業後の未来は多種多様です。建築学部\*だからと、建築学だけにとどまらず、様々なことにチャレンジしてください！

愛知県には、建築学を学べる大学・短大が16大学あるとされるなか、その中であなたに合う大学を見つける必要があります。ここでは、本学部の強みや得意、魅力についてトピックし、「本学部を選ぶべき6つのワケ」をご紹介します！



# 02

## 建築学部\* 3年次前期科目 デザインワークショップ 著名な建築家とコラボレーション 仲間と“実践”を通じた学び

自分たちで設計した空間を実物大のスケールで形にすることは、学生ではなかなかできない経験。展覧会の企画～設計～施工～運営を通じ、建築設計だけでなく、建築に携わる諸々を多角的に学べるのも、ASUアーキならではの特色です。



Instagramはこちら!  
@dot\_dw\_asu2024

### 1 オンライン会場班

オンラインでも会場を見れるようにするため、完成した展示会場を360°カメラで撮影し、パノラマビューを作成します。県外の方にも、展覧会を気軽に楽しんでもらうための工夫のひとつです◎

### 2 設計班

教員や建築家とのエスキス(相談会)を行ったり、モデリングソフトや模型で検討したプランを、設計図面に落とし込む作業を担当します。この図面を頼りに、施工班は作業を進めるので重要な役割です。

### 3 什器・展示品班

会場に並べる展示品の作成や建築模型の修正を担当します。建築模型制作だけでなく、工具を用いた大きな展示品の作成も行います。限られた時間の中で、最大限の質を持った作業が求められます。



### 7 各班リーダー

班の状況を的確に把握し、ミーティングで入念な情報共有を行い、他班とスムーズな連携をとります。展覧会の日程は決まっており、遅れは断じて許されないため、徹底的なスケジュール管理が求められます。

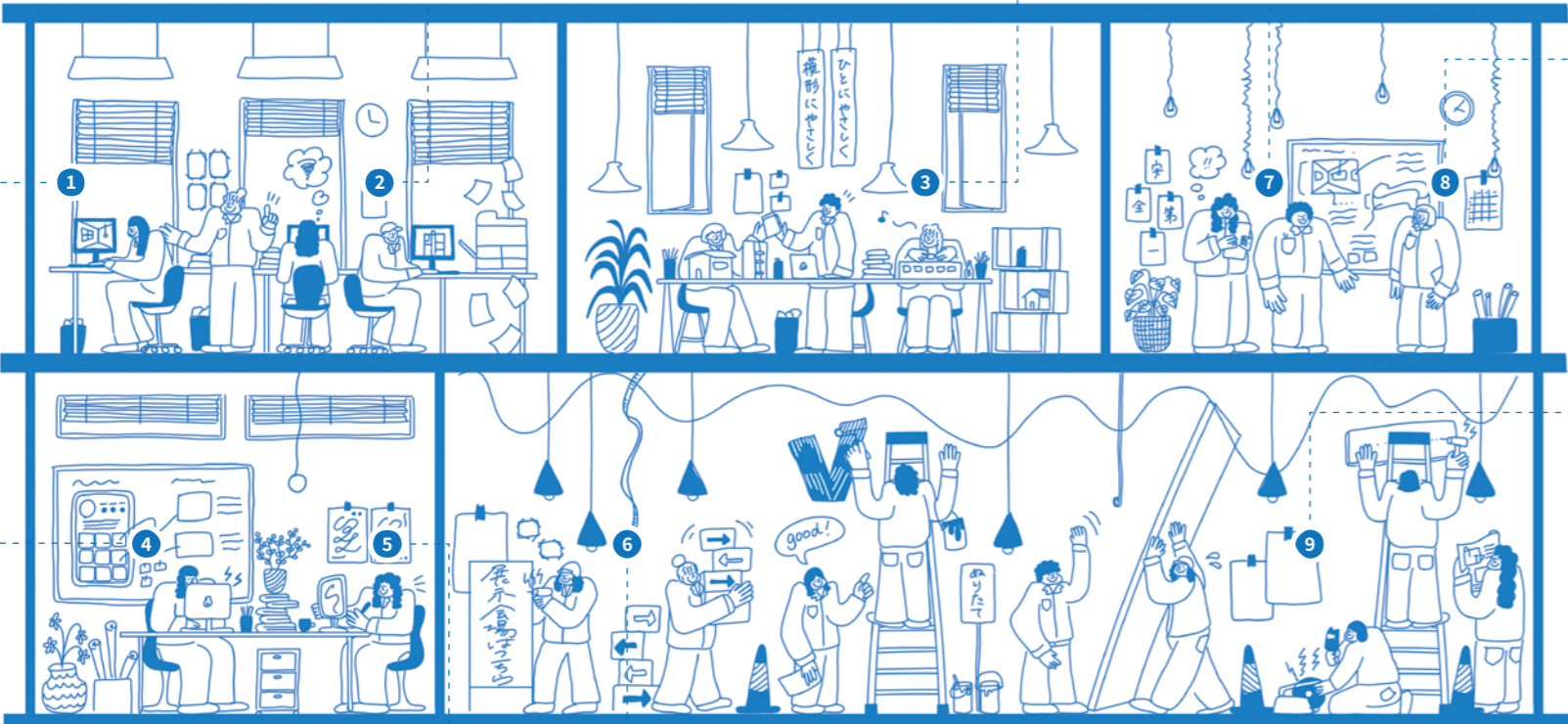
### 8 総リーダー

工程スケジュールや全体の動きを把握した的確な指示を出し、チーム全体を引っ張っていくリーダーシップ力が求められます。学外の方にも多く関わるため、コミュニケーション力も必要となる非常に重要な役割です。

### 9 施工班

会場を一から自分たちの手でつくりあげます。図面を読み取り、様々な工具を用いた本格的な作業を行います。最後は、どの班のメンバーも施工班に合流し、全員一丸となり会場を作り上げます。

## 展覧会を仲間と共に1から作り上げます!



合流

### 4 広報班

Instagram や X (旧Twitter) といった、SNS 用の写真撮影から運用までを一貫して担当するに加え、周辺商業施設や美術館、大学などへ、チラシ等の配送や宣伝活動も行います。ある年では、オリジナルwebsiteを構築しました。

### 5 グラフィック班

宣伝用のチラシや会場パンフレット、大学内で貼り出すポスターなどのグラフィックデザインを担当します。見る側の立場に立ち、興味を持たせる工夫や、誰もが見やすいユニバーサルなデザインが求められます。

### 6 サイン班

案内表示(サイン)のデザインから、実際の製作までの一連の作業を担当します。作品群の世界観を反映させた展示空間のデザインを行い、誰もが理解できるような案内表示であることが求められます。



## ドットアーキテクツ 展 POLITICS OF LIVING 生きるための力学 愛知巡回展

開館日時: 2024年8月31日(土) - 9月15日(日)

10:00-19:00 どなたでも入場無料

会場: 愛知淑徳大学 長久手キャンパス  
8号棟5階プレゼンテーションルーム  
〒480-1197 愛知県長久手市片平二丁目9  
名古屋市営地下鉄東山線「本郷」駅より  
名古屋市営バス「猪高緑地」行き終点下車

主催: 愛知淑徳大学 創造表現学部 建築・インテリアデザイン専攻 / 愛知淑徳大学創造表現学会  
協力: TOTOギャラリー・間 / (株)アケボノアートワークス  
協賛: (株)総合資格

注) 内容は、創造表現学部 建築・インテリアデザイン専攻時のものです。内容等は、変更となる場合がございます。 ※ 2025年4月開設。

## デザワヒストリ

デザインワークショップのこれまでのあゆみ

通年来場者数  
およそ  
1000名!



2021年 中山英之展 ,and then 愛知巡回展

紙や木で作成した多面体の石を配置した、異空間の「石のシアター」を作成。

2023年



畝森泰行展  
ゆっくり庭をつくるように

畝森氏の代表作の一部を再現した“原寸”モックアップ等も展示。

2022年



MARU. architecture 展  
SESSIONS

編集(ふくそう)をテーマにした、不定形なポロノイの空間デザイン。

2020年 増田信吾 + 大坪克巨展 それは本当に必要か。愛知巡回展

2019年 藤村龍至 展 ちのかたち- 建築的思考のプロトタイプとその応用

2018年 平田晃久 展 Discovering New 愛知巡回展

2017年 堀部安嗣 展 建築の居場所 愛知巡回展

2016年 三分一博志 展 風・水・太陽 愛知巡回展

2015年 藤本壮介 展 未来の未来 愛知巡回展

\*photo@ToLoLo studio

### そもそも、デザインワークショップって何?

デザインワークショップ(通称:デザワ)は、3年次前期に開講される、実践やグループワークを中心とした授業で、他大学にはない特色あるカリキュラムの1つです。建築とインテリアデザインの専門ギャラリー「TOTOギャラリー・間」(東京都港区)で開催された展覧会を、愛知巡回展として学内で再構成したり、オリジナルの展覧会を企画し、長久手キャンパス8号棟5階にて開催します。日本を代表する建築家とコラボレーションし、学生が主体となり展覧会の会場設計から施工、宣伝、会期中の運営までを行います。

### 特集 本学部\* 卒業生の”おもしろい今”を紹介

## Where are they now?



森 結萌 さん

2021年度卒業

就職先 株式会社 洞口

事業所 neie (ネイエ)

職業 住宅設計

出身地~現在 一宮▶ ASU▶一宮



▲ 2020年度のデザインワークショップに参加した森さんの様子。丁寧な作業姿は後輩の憧れです!

本学部\*への進学理由を教えてください。

昔から工作や絵を描くことが好きで、将来は何かものづくりに携わりたいと思っていました。小学生の頃に、自宅の建て替えがあったり、祖母とお庭のお手入れをしたりする中で、植物と住環境に興味を持ち、将来お庭も設計できたら良いなとも思い、建築を学べる大学に進学することに決めました。

現在の活動を教えてください。

住宅設計会社で設計監理業務を担当しています。モデルハウスや完成した物件をご案内しながら、お客さまと理想の暮らし方についてお話し、それをもとにプランをご提案しています。その後、詳細な打合せを重ね、完成した図面をもとに工事が進み、実際に形となったときは本当に感動します。

ASUの建築で良かったことは?

デザインワークショップの授業は貴重な経験でした。メンバーとの意見交換や、分担した仕事の進捗確認、全体のスケジュール管理など、振り返ってみると、多くの人々の力が合わさって進んでいく今の仕事に、一番近い動きをしていた授業だったと思います。

\* 前身専攻建築・インテリアデザイン専攻の卒業生です。

→ 次回も卒業生の今を取材予定!

### ABOUT CHOOSE YOUR SCALE とは?

「CHOOSE YOUR SCALE」は、愛知淑徳大学建築学部\*が独自に、企画・取材・編集・制作しているフリーペーパーです。

はじまりは、「愛知淑徳大学の建築学部\*をもっと盛り上げたい!」、「建築やデザインに感じるハードルを下げたい!」との気持ちから。

ホームページではお伝えしきれない、本学部の他にはない魅力や活動を、建築学部\*の先生や在学生のリアルな目線で、様々な事柄にスケールを置き、楽しくお伝えすることを目指しています。次回もお楽しみに!

CHOOSE YOUR SCALE SCALE=02

発行日 | 2024年7月20日

発行 | 愛知淑徳大学 建築学部\*

建築・まちづくり専攻 / 住居・インテリアデザイン専攻

長久手キャンパス

〒480-1197 愛知県長久手市片平二丁目9

(0561) 62-4111 (代表)

愛知淑徳大学 建築学部\*

※2025年4月に創造表現学部 創造表現学 建築・インテリアデザイン専攻を改組し、建築学部 建築学科を開設。また、記載の内容は現在構想中の予定であり、変更される可能性があります。

入試・イベント情報はこちらから



大学公式サイト 学部公式サイト

本冊子の図版及び文章の無断転載を禁じます。